

Klachten die bij een hartaanval kunnen horen:

DRUKKENDE PIJN

KRAMPENDE PIJN

PIJN IN DE ARMEN

BENAUWD, BEANGSTIGEND

ZWETEN

KRAMP IN DE KAKEN

VERMOEID EN ZWAK

**PIJN IN DE BOVENBUIK,
KAAK, NEK, RUG, TUSSEN
DE SCHOUDERBLADEN**

KORTADEMIGHEID

EXTREME VERMOEIDHEID

DUIZELIGHEID

**ONRUSTIG GEVOEL, ANGST,
SNELLE ADEMHALING**

MISSELIJKHEID, BRAKEN



Hartaanval? Bel direct 1-1-2!
De snelste weg naar de beste zorg

SNEL BELLEN

Als je denkt dat iemand een hartaanval heeft: bel 1-1-2!
Door snel te handelen, kun je erger voorkomen.

Bij een ernstige hartaanval is de schade aan het hart groter en duurt het herstel langer. Ook kun je later meer klachten krijgen. Je bent sneller moe en sneller buiten adem. Je kunt last krijgen van hartritmestoornissen en hebt een grotere kans om op jonge leeftijd te overlijden.

MEER WETEN?

Kijk op hartcheck.nl en bekijk ook eens de website van de Hartstichting. Daar vind je veel feiten en cijfers over hartklachten. En tips om gezond te leven en hartklachten te voorkomen. Op deze website kun je ook ervaringen lezen van mensen die een hartaanval doormaakten. Of volg ons op Facebook. Je kunt hier vragen stellen, je verhaal delen en ervaringen uitwisselen met anderen.

HERKEN EEN HARTAAANVAL BIJ VROUWEN

PIJN OP DE BORST?

KORTADEMIGHEID?

MISSELIJKHEID?



WIST U DAT?

- Vaak wordt gedacht dat vrouwen minder kans op hart- en vaatziekten hebben dan mannen. Uit onderzoek blijkt dat dit niet klopt.
- Voor de overgang hebben vrouwen minder vaak hart- en vaatziekten dan mannen van dezelfde leeftijd. Op latere leeftijd is dit omgekeerd.
- Vrouwen met diabetes hebben een groter risico op hart- en vaatziekten. Bij Hindoestaanse vrouwen komt diabetes relatief veel voor.
- Vrouwen van boven de 35 jaar die roken en de anticonceptiepil gebruiken, hebben meer kans op hart- en vaatziekten.



LUISTER NAAR JE H  **ORT
BEL DIRECT 1-1-2
HARTCHECK.NL/VROUWEN**

HERKEN EEN HARTAANVAL

Een hartinfarct is hetzelfde als een hartaanval. Elke hartaanval is anders. Er zijn ook verschillen in de klachten bij mannen en vrouwen. Maar altijd geldt: snel handelen is belangrijk. Dat beperkt de schade. Je hebt er dus alle belang bij om een hartaanval snel te herkennen. De meest voorkomende klacht is een beklemmende of drukkende pijn midden op de borst. Maar je kunt ook andere klachten hebben bij een hartaanval.

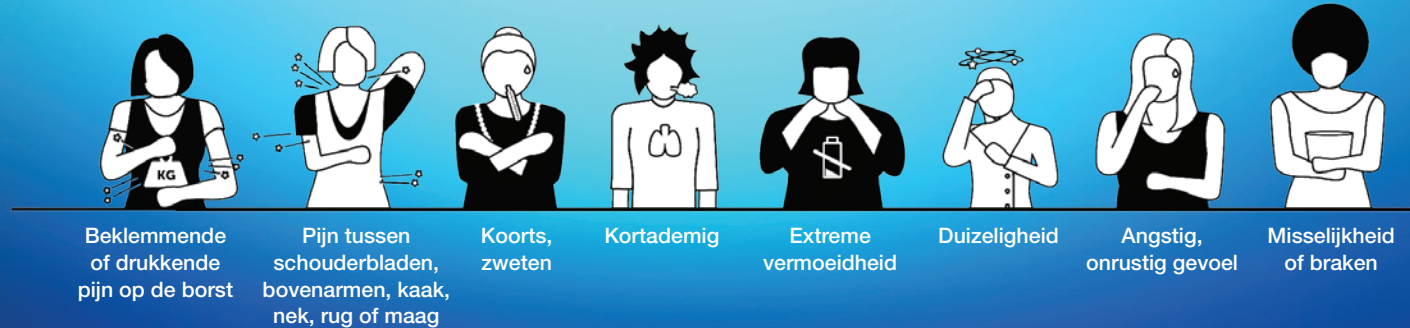
Belangrijk om te weten!

- Klachten bij vrouwen worden vaak niet herkend als hartaanval en bijvoorbeeld afgedaan als overgangsverschijnselen.
- De klachten beginnen vaak plotseling. Maar ze kunnen ook langzaam ontstaan en erger worden bij inspanning.
- De klachten kunnen mild beginnen en weinig last veroorzaken, maar ze kunnen ook opeens erger worden.
- De klachten kunnen een paar uur duren. Maar ze kunnen ook voor een tijdje weer verdwijnen.
- Wie vaker een hartaanval krijgt kan de klachten vaak herkennen. Maar ze kunnen ook anders zijn.

Hartaanval? Bel direct 1-1-2! De snelste weg naar de beste zorg



Als je denkt dat iemand een hartaanval heeft: bel 1-1-2!
Door snel te handelen, kun je erger voorkomen.



VERMOED JE EEN HARTAANVAL?

± 20 minuten pijn op de borst?

- Heb je een beklemmend, benauwd of drukkend gevoel op de borst?
- Heb je het gevoel dat je BH te strak zit?
- Is het benauwdheid die je constant voelt en die soms erger wordt als je je inspant?

Als deze klachten langer duren dan 20 minuten, kan er sprake zijn van een hartaanval. Zeker als je ook misselijk bent en flink zweet, Herken je deze klachten? Bel dan onmiddellijk 1-1-2.

DIAGNOSE: EEN HARTAANVAL

Wat gebeurt er in de eerste 25 minuten?

Als je belt met 1-1-2 krijg je een verpleegkundige van de Meldkamer Ambulancezorg aan de lijn. Deze is speciaal opgeleid om je klachten te beoordelen. Iedere seconde telt. Dus als er acuut levensgevaar dreigt, gaat de ambulance met spoed op weg. Gemiddeld staat de ambulance met 15 minuten voor de deur.

En na 25-45 minuten?

Een verpleegkundige van de ambulance stelt je vragen en onderzoekt de klachten. Hij meet je bloeddruk en het zuurstofgehalte van je bloed. Ook maakt hij een hartfilmpje, dat direct naar het hartcentrum gaat. Onderweg naar het ziekenhuis krijg je medicijnen die de pijn verminderen, het bloed verdunnen en je voorbereiden op de dotterbehandeling.

BEHANDELING NA EEN HARTAANVAL

Wat gebeurt er tussen 45-55 minuten?

Als de ambulance bij het ziekenhuis komt, staat een team klaar om je verder te helpen. Een dokter of verpleegkundige informeert naar je klachten en medicijngebruik en stelt vragen over je gezondheid. Je komt op een onderzoekstafel te liggen en wordt aangesloten op bewakingsapparatuur voor hartslag en bloeddruk. Meestal krijg je medicijnen door een infuus toegediend.

En vanaf 55 minuten?

De cardioloog onderzoekt welk bloedvat rond je hart verstopt zit. Dat doet hij door een contrastvloeistof toe te dienen via de lies of pols. Tijdens de behandeling zal de cardioloog de verstopping zo snel mogelijk opheffen. Meestal krijg je een buisje dat het bloedvat openhoudt. Na de dotterbehandeling blijf je nog 3-7 dagen in het ziekenhuis. Daarna begint de revalidatie.